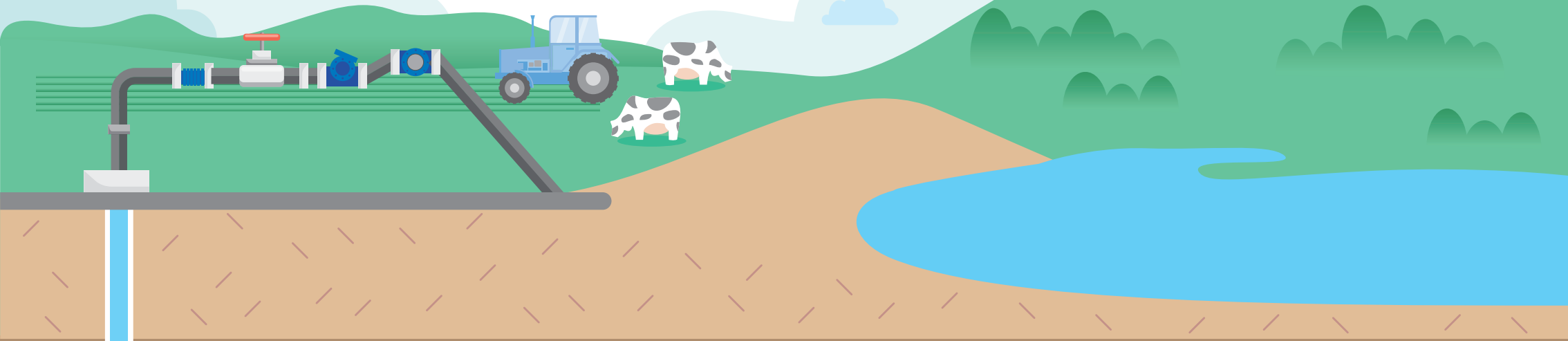


AMENAZAS PARA LA SEGURIDAD HÍDRICA



SOBREEXPLORACIÓN DE AGUA SUBTERRÁNEA

Actualmente se extrae más agua de la que naturalmente puede recargarse al acuífero.

284 millones de m³ al año

BAJA EFICIENCIA Y PRODUCTIVIDAD EN EL USO DEL AGUA

La agricultura es el sector que más utiliza el recurso.

70% De la extracción total.

ALTERACIÓN DE PATRONES HIDROLÓGICOS

53% de la superficie territorial cuenta con altos niveles de erosión.

14% Reducción de la producción

BAJA CALIDAD DEL AGUA SUPERFICIAL

Actualmente se cuenta con una capacidad instalada para tratar 4.7 m³/s

47% Caudal tratado

En los próximos años el Estado y la Ciudad de Aguascalientes enfrentarán retos significativos a su seguridad hídrica. Por un lado, se observa un abatimiento acelerado en el nivel de los acuíferos que representan el **70% del agua consumida**.

Este riesgo se verá potenciado por los **130 puntos** de descarga de aguas residuales municipales sin tratamiento. Sumado al cambio climático, derivado del cual se espera que para el 2030, haya una reducción de casi el **15% en la disponibilidad del agua para la zona**.

Fuente:

-Estudio de Factibilidad de Fondo de Agua para Aguascalientes realizado en colaboración con The Nature Conservancy (TNC), Livelihoods, Danone y la Alianza Latinoamericana de Fondos de Agua.